

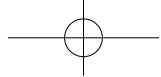
心款待 新智慧

纳智捷 大7MPV



东风裕隆





人体工程学座椅设计，把最舒适的角度记忆下来

具有 8 向电动调整、按摩及记忆功能的座椅，能解除长时间乘坐的疲劳。依据人体工程学设计的座椅腰靠，为腰部提供柔软的支撑。

隐藏式肩部喇叭，贴心一路相随

驾驶座椅肩部喇叭设计，方便驾驶者听取 THINK⁺ 的实时信息和手机来电，不错过任何讯息与商机。

蝴蝶式包覆头枕，超越同级车的舒适礼遇

源自于飞机头等舱座椅概念的“蝴蝶式包覆头枕”，提升了对头部及颈部的支撑性，包裹感更强，大幅提升长途驾乘时的舒适性。



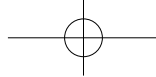
双 SIM 卡无限智慧系统

同级唯一的双 SIM 卡无限智慧系统、THINK⁺，为前座提供智慧导航及路线规划的服务；为后座带来高速移动 Wi-Fi 网络。无论收发邮件、网络浏览或者视频通话，都可在车内完成。令前排智慧、后排商旅的无间合作成为现实。世界运筹帷幄，一切尽在掌握。

- 双 SIM 卡为前后座舱带来无限智慧的旅程
- 数字电视及 U 盘 /SD 卡播放功能
- 全面兼容国内外主流智能手机的接口设计

前后舱双 10.2 寸车载屏幕

大 7 MPV 于前舱及后舱分别配备一部 10.2 寸超大车载屏幕，为车主及乘客带来同级车中最为震撼的视觉盛宴。后舱乘客通过车内专属的无线遥控键盘，即使在旅途中，也能畅享商务及娱乐功能。



双侧滑式电动后车门，是我礼待来宾的坦诚方式

i-key⁺ 智慧芯片钥匙可遥控开启双侧滑式电动后车门。当您手动开启时只需轻扳车门把手，滑门即可自动开启或关闭，为贵宾献上主人最亲切的款待。

i-key⁺ 智慧芯片钥匙，让启程就显的不同凡响

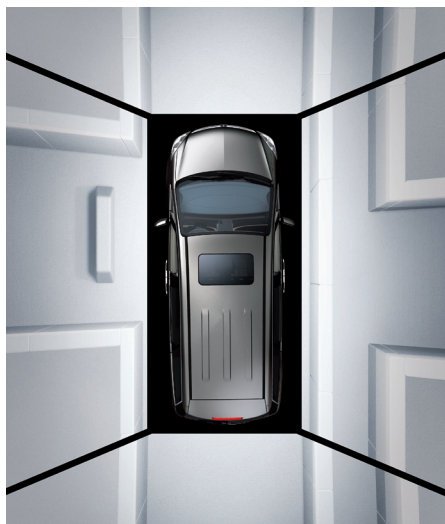
透过“Immobilizer 芯片密码与无线密码”的晶片系统设计，车辆检测系统会自动感应 i-key⁺ 内的无线密码，免持钥匙就能进入车内，并兼具防盗功能。



Eagle View⁺

360 度环景影像系统

当行驶于窄巷、或停车时，直接透过屏幕清楚看到环景影像，避免任何潜在危险。



Side View⁺

车侧安全影像辅助系统

当拨下方向灯拨杆后，摄像头会自动将后方影像同步完整呈现在 THINK⁺ 屏幕内，避免发生擦撞。



Night Vision⁺

高感光夜视辅助系统

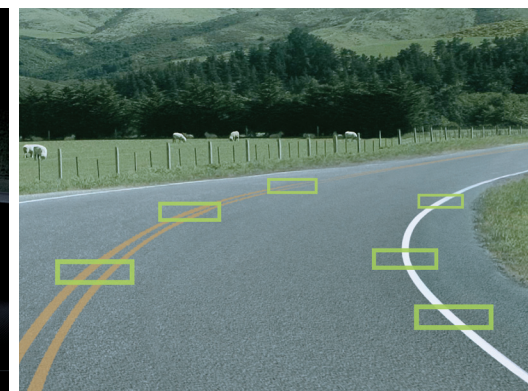
卓越的夜视能力，让暗藏的危机无所遁形。Night Vision⁺ 采用先进的高感度 CCD 摄像头，前方 100 米远、40 米宽范围内的物体均可显像于 THINK⁺ 屏幕中。

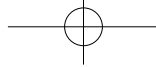


LDWS⁺

行车偏移侦测警示系统

在车速超过 60km/h 以上时自行启动。前挡风玻璃的感测摄像头可监测前方道路影像，透过 THINK⁺ 的实时精密运算，精确辨别车道线正确位置。





车 型 名 称		精英型	商务型	豪华型	行政型	旗舰型
车 型 尺 寸	车长(mm)	4845				
	车宽(mm)	1876				
	车高(mm)	1768				
	轴距(mm)	2910				
	前/后轮距(mm)	1605				
	最小转弯半径(m)	5.7				
	整备质量(kg)	1875				
	乘坐人数	7人				
发 动 机	发动机型式	2.0T				
	气门机构	DOHC				
	排气量(cc)	2000				
	压缩比	9:1				
	缸径X行程(mm)	86X86				
	最大净功率/转速(kW/rpm)	125/5200				
	最大扭矩/转速(N.m/rpm)	256/2500-4000				
	油箱容量(L)	75				
	燃油形式	汽油				
	燃油标号	92号(含)以上无铅汽油				
	工况油耗(L/100km)	*	10.6			
环保标准	国IV+OBD					
系 统 结 构	变速箱系统	五速手自一体变速箱				
	转向系统	机械液压助力				
	悬挂类型	前悬：麦弗逊式独立悬挂/后悬：扭力梁式半独立悬挂				
	制动器类型	前制动器：通风盘式/后制动器：盘式				
	轮胎尺寸	215/60/R16	215/60/R16	215/55/R17	215/55/R17	215/55/R17
	驱动方式	前置前驱				
	安 全	双前座安全气囊	●	●	●	●
后座侧气帘		-	-	-	●	●
ABS防抱死系统		●	●	●	●	●
BAS电子刹车辅助系统		●	●	●	●	●
EBD电子制动力分配系统		●	●	●	●	●
ESC动态车辆稳定系统		-	-	-	●	●
TCS牵引力控制系统		-	-	-	●	●
足踏式驻车系统		●	●	●	●	●
电子智能型发动机防盗系统		●	●	●	●	●
i-key ⁺ 整合式卡片钥匙(遥控防盗功能)		-	●	●	●	●
中控锁		●	●	●	●	●
Push Start无钥匙启动		-卡片插槽	●	●	●	●
前侦测雷达		-	-	●	●	●
后倒车雷达		●	●	●	●	●
倒车影像		●	●	-	-	-
车门自动上锁/解锁装置(10km/h以上)		●	●	●	●	●
车门儿童安全门锁		●	●	●	●	●
ISO FIX儿童安全座椅固定装置		●	●	●	●	●
氙气头灯(附自动水平调整)		-	-	-	●	●
自动头灯	-	-	-	●	●	
AFS主动式转向头灯	-	-	-	●	●	
头灯清洗器	-	-	-	●	●	

车 型 名 称		精英型	商务型	豪华型	行政型	旗舰型
前 瞻 科 技	双SIM卡无限智慧系统	-	-	-	-	●
	THINK ⁺ 车载信息系统	●	●	●	●	●
	Eagle View ⁺ 360度全景影像系统	-	-	●	●	●
	Side View ⁺ 车侧安全影像辅助系统	-	-	●	●	●
	LDWS ⁺ 行车偏移警示系统	-	-	-	●	●
	Night Vision ⁺ 高感光夜视辅助系统	-	-	-	●	●
	Rear View ⁺ 后全景影像监控系统	-	-	●	●	●
	双侧滑式电动后车门	-	●	●	●	●
外 观	LED飞翼式尾灯	●	●	●	●	●
	LED第三刹车灯	●	●	●	●	●
	前雾灯(反射式)	●	●	●	●	●
	后雾灯	●	●	●	●	●
	后视镜LED转向指示灯	●	●	●	●	●
	后视镜除雾、电动调整(双曲率)	●	●	●	●	●
	后视镜电动收折	-	-	-	●	●
	驾驶座电动窗防夹	●	●	●	●	●
内 装	天窗	-	-	●	●	●
	深色玻璃	-	●	●	●	●
	四门电动窗	●	●	●	●	●
	驾驶座零钱空间及置票空间	●	●	●	●	●
	双前座遮阳板(附化妆镜、附照明灯)	●	●	●	●	●
	前门饰板置物空间	●	●	●	●	●
	中滑门饰板置杯架	●	●	●	●	●
	真皮座椅	●	●	●	●	●
座 椅	驾驶座8向电动调整座椅(附两组记忆功能)	-	-	-	●	●
	驾驶座气压式电动舒压按摩功能	-	-	-	●	●
	驾驶座充气式腰靠	●	●	●	●	●
	蝴蝶式包覆头枕(第一排/第二排座椅)	●	●	●	●	●
	第一排座椅加热装置	●	●	●	●	●
	第二排独立座椅(含扶手)	●	●	●	●	●
	第三排全尺寸豪华座椅	●	●	●	●	●
	航天智慧高反差仪表板(亮度可调)	●	●	●	●	●
仪 表	档位显示器	●	●	●	●	●
	安全带警示告知	●	●	●	●	●
	行车电脑	●	●	●	●	●
	手刹车释放安全警示告知	●	●	●	●	●
空 调 一 影 音 一 通 讯	音响喇叭	4	4	7(JBL)	7(JBL)	7(JBL)
	驾驶座肩部喇叭附麦克风	-	-	●	●	●
	蓝牙免持系统	-	-	3G	3G	3G
	USB及Card Reader(Reader For NAVI)	-	-	●	●	●
	AUX-IN	●	●	●	●	●
	前座点烟器	●	●	●	●	●
	排档杆下方AV端子	●	●	●	●	●
	第三排右侧扶手AV端子	-	-	-	●	●
通 讯	第三排左侧扶手AC 220V电源插座	-	-	-	●	●
	第三排右侧扶手DC 12V电源插座	●	●	●	●	●
	印刷天线(加放大器)	●	●	●	●	●
	双区恒温空调(冷/暖气)	●	●	●	●	●



钛金灰



宝石黑

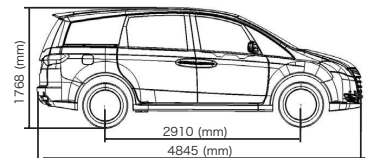
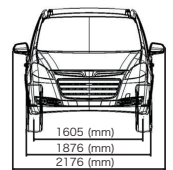
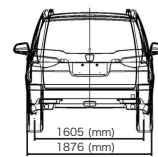


法瓷白



黑色

灰色



* 暂未公布 -无此配备 ● 有此配备
(本公司保留对规格配备变更、停用之权。)

东风裕隆汽车有限公司 地址：杭州市萧山区临江工业园区新世纪大道 2688 号 官方网站：http://www.dfyl-luxgen.com 官方微博：http://weibo.com/dfylluxgen 24 小时全国服务热线：40005-88888

印刷日期：2013 年 5 月