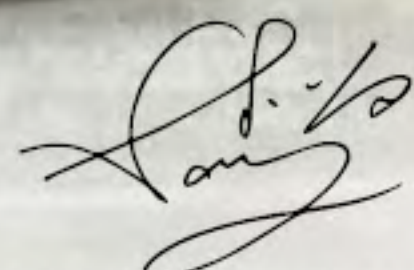


 LUXGEN
纳智捷

东风裕隆

超智慧杰作 全新纳5



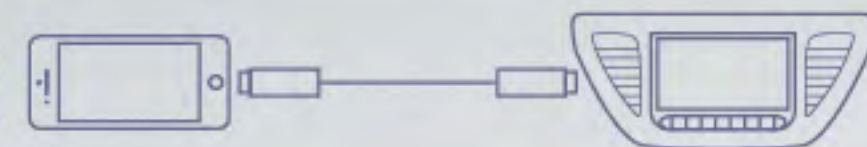
形象代言人 周杰伦

科技超智慧

i-key+ 智慧芯片钥匙

通过“Immobilizer芯片密码与无线密码”的晶片系统设计，免持钥匙进入车内，检测系统会自动感应i-key+内的无线密码，更兼具防盗功能，让你的每一步都前瞻有型。

THINK+ 2.0 智慧互联系统



中控台配备9寸电容触控屏，搭载Android 4.4智能系统，结合Android（支持mirrorlink/mirrorcast）与iOS两大手机系统，实现车机手机互联互通。

- 你可在行车间，使用丰富手机APP应用及上网功能；
- 你可轻松在移动旅途中，乐享音频、影像与免持通话；
- 卫星导航结合iMove+网站数据库，随时尽享吃喝玩乐；
- 更能定制个人喜好的菜单；

将音响系统、电话通讯、系统设定、主动安全系统、智能型手机整合其中，车机手机导航也能完美延伸，任您尽情享受全新纳5搭载的全能大脑！

航天抬头显示器

源自军用技术，同级车中领先配备电动升降抬头显示器，以人体工学为出发的倾斜式设计，可同时显示时速、瞬间油耗与档位等重要行车信息，符合驾驶者视线，在驾车同时，可快速得到准确资讯，视线不需离开前方，行车更专心，安全性才能有效提升。

Push Start 一键启动

启动聪明的旅程，就在一念之间。只要踩下刹车踏板，按下“Push Start 一键启动”按钮，就能拥有精彩车生活。

安全超智慧

Active Eagle View+ 主动式环景影像系统

当挂入倒挡准备停车时，系统会自动切换到Active Eagle View+画面，撷取车身四个方位各2米范围内景物，再依据停车动态，于屏幕左侧画面显示前方或后方影像。且具备自动侦测功能，会依照驾驶的停车动态自动切换距离车身最近的障碍物画面，主动远离危险。



Side View+ 车侧安全影像辅助系统

借由车外后视镜两侧的摄像头，在驾驶者打方向灯、准备转弯或变换车道时，将车侧画面传入车内的THINK+2.0智慧互联系统上，让你一手掌握全局。



Dual Side View+ 后方影像监测系统

车辆熄火后，将于屏幕显示车身两侧画面，下车前即可预先了解前后方来车状况，贴心保护人身安全。

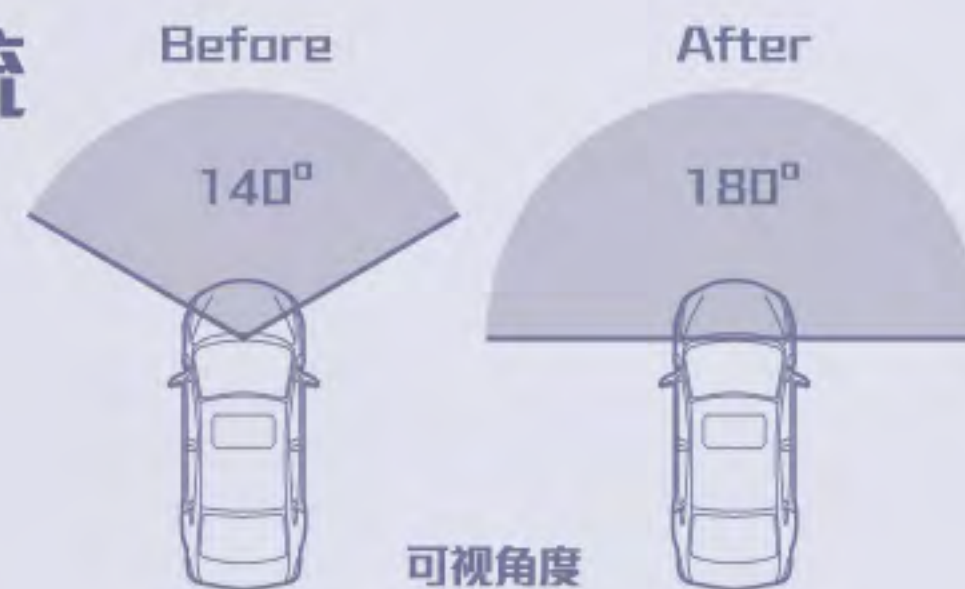


EPB 电子驻车系统

由国际著名厂商Küster制造，具备智能四模式运作的EPB电子驻车系统，具有自动驻车、上坡辅助、动态刹车、儿童保护四大功能。大幅提升行车安全性。

Alley View+ 车前双侧安全影像辅助系统

从狭小的十字路口驶出时，车前摄像头可提前观察道路两侧情况，原本140度的角度调整成180度无死角，够不够聪明，看细节就明了。



ECO HYPER 高效节能动力系统

依托国际著名厂商AISIN所提供的第三代6速手自一体变速箱，配以发动机节能调教。拥有ECO Mode节能模式选择，即可透过发动机输出功率，保障发动机平缓，降低发动机负荷，提升车辆燃油经济性，用智慧爱护地球，减少驾车成本。

定速巡航

结合速度控制系统与自动驾驶系统等，当你在高速公路等长时间驾车时，不必踩油门，即可自动保持固定速度行驶，减少不必要的车速变化，自由、节能一次满足。

外型超智慧

劲眼科技 头灯 / LED尾灯 / 侧方向灯

LED导光条和立体内灯壳灯眉，不仅增加科技感，更兼具犀利眼神。
LED日行灯与尾灯隐藏L形，与品牌Luxgen相呼应。侧方向灯的流线刀锋造型，
让每个过弯都酷劲十足。



驻笔回锋 流线效能

车身12道流线，隐含中国书法的苍劲笔势，展现了动感、美感的完美融合，更结合空气力学原理，使尾部气流稳定带过，缔造0.28超低风阻系数，
车辆在高速行驶中，能借由足够的下压力，使车尾不易晃动、过弯流畅，驾驭旅程更自在。

2720mm轴距 舒适大空间

车内空间极大化，打造乘坐舒适度的最大化。
将A柱与C柱皆往前后端延伸，使车侧呈现完美流线，
同时创造傲视同级的2720mm轴距，增加后座乘客膝部空间，
享受媲美大型级距轿车的自在。1490mm 的车身高度，
也创造舒适的头部空间。



东风裕隆汽车有限公司
DONGFENG YULON MOTOR CO.,LTD.

地址：杭州市萧山区临江工业园区新世纪大道2688号
官方网站：<http://www.dfyl-luxgen.com>
官方微博：<http://weibo.com/dfylluxgen>



请扫描二维码了解更多详情

印刷日期：2015.2